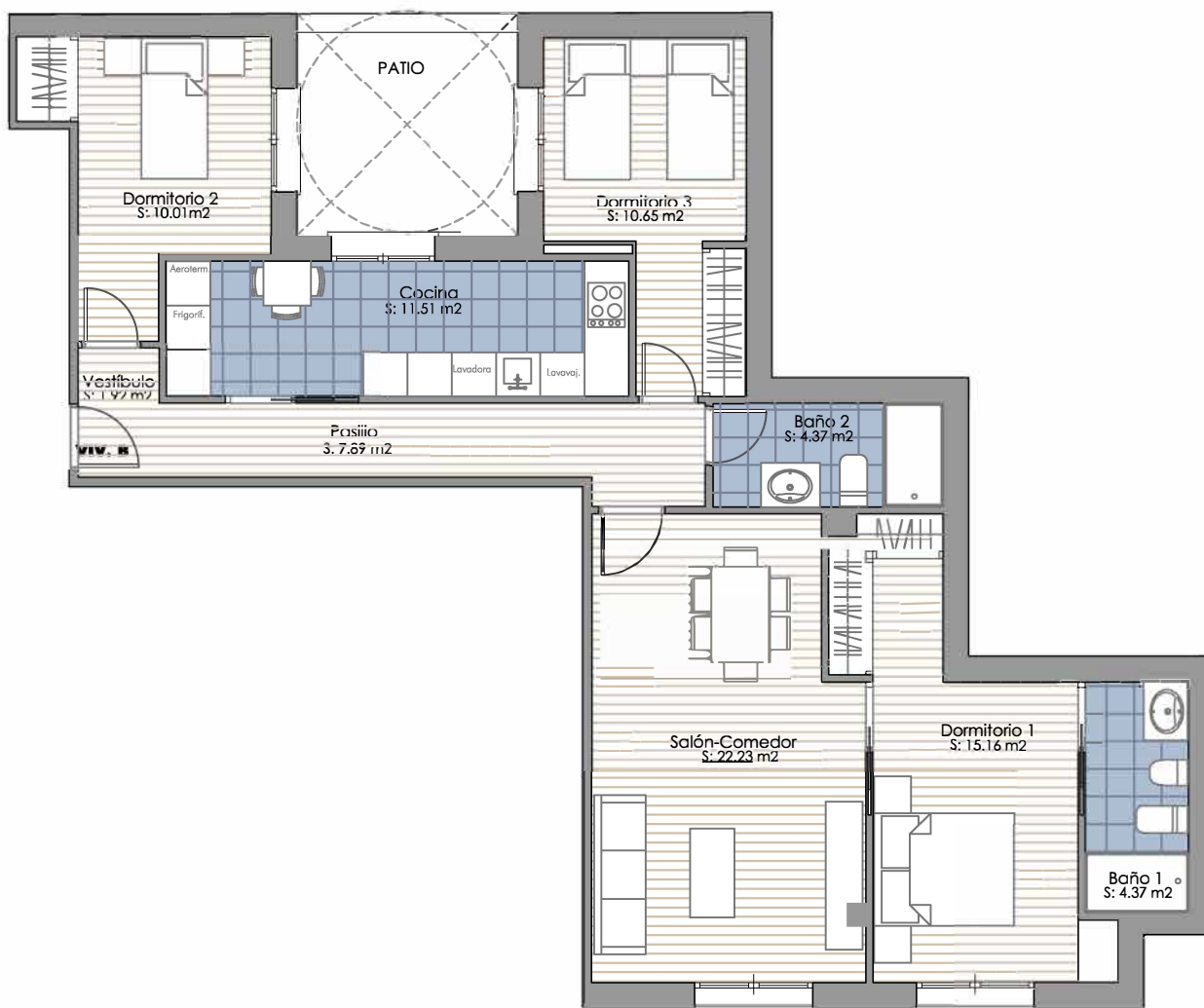


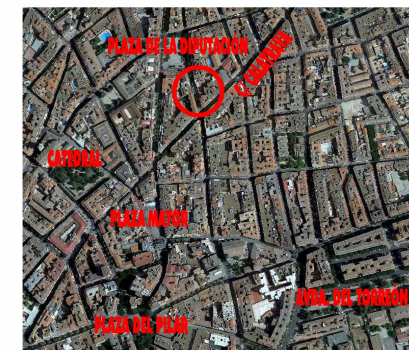
# RESIDENCIAL ELISA CENDREROS



PLANTA 1	Superficies Útiles Sup. Construidas	
<b>VIVIENDA B</b>		
Vestibulo	1,92 m <sup>2</sup>	
Cocina	11,51 m <sup>2</sup>	
Pasillo	7,89 m <sup>2</sup>	
Salón-Comedor	22,23 m <sup>2</sup>	
Dormitorio 1	15,16 m <sup>2</sup>	
Baño 1	4,37 m <sup>2</sup>	
Dormitorio 2	10,01 m <sup>2</sup>	
Dormitorio 3	10,65 m <sup>2</sup>	
Baño 2	4,37 m <sup>2</sup>	
<b>TOTAL VIVIENDA</b>	<b>88,11 m<sup>2</sup></b>	<b>109,58 m<sup>2</sup></b>



SITUACIÓN



C/ELISA CENDREROS 4,  
CIUDAD REAL