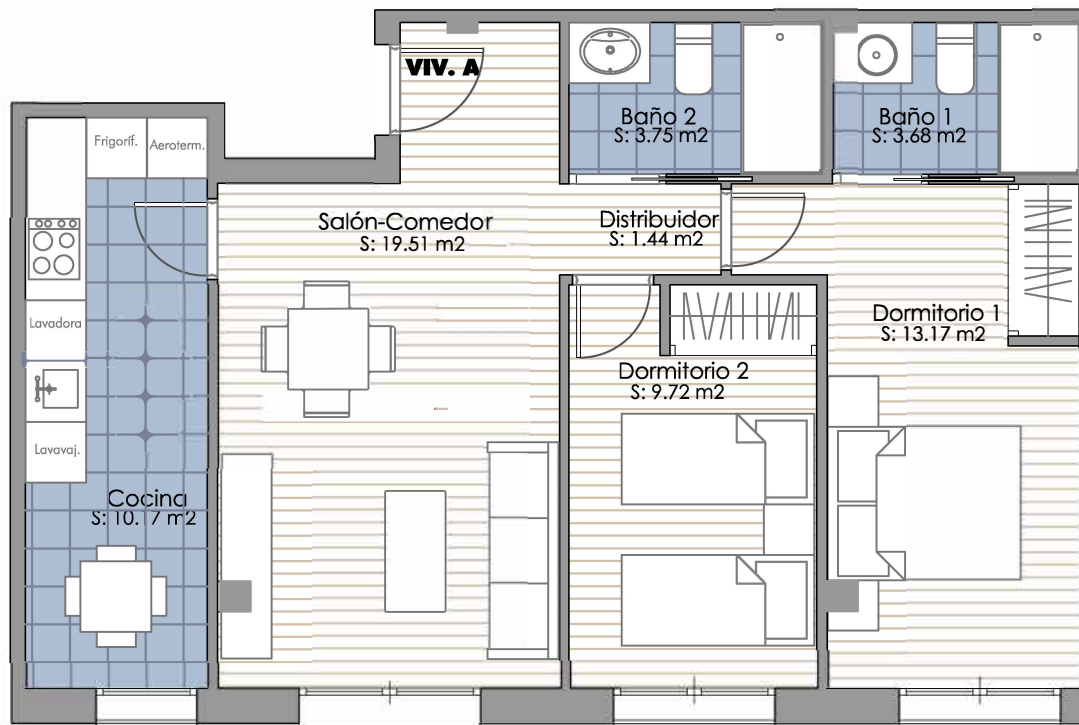


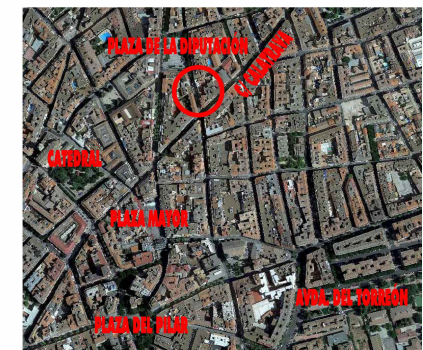
RESIDENCIAL ELISA CENDREROS



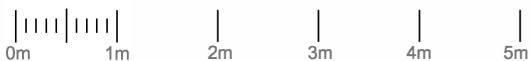
PLANTA 2		Superficies Útiles Sup. Construidas
VIVIENDA A		
Salón-Comedor	19,51 m ²	
Cocina	10,17 m ²	
Dormitorio 1	13,17 m ²	
Baño 1	3,68 m ²	
Dormitorio 2	9,72 m ²	
Baño 2	3,75 m ²	
Distribuidor	1,44 m ²	
TOTAL VIVIENDA	61,44 m²	71,19 m²



SITUACIÓN



C/ELISA CENDREROS 4.
CIUDAD REAL



Planos no contractuales redactados mediante anteproyecto, podrán sufrir modificaciones por razones técnicas, de desarrollo de proyecto y con motivo de la obtención de autorizaciones administrativas. El mobiliario que figura en los planos es meramente orientativo, no incluyéndose.

VIVIENDA A. PLANTA 2