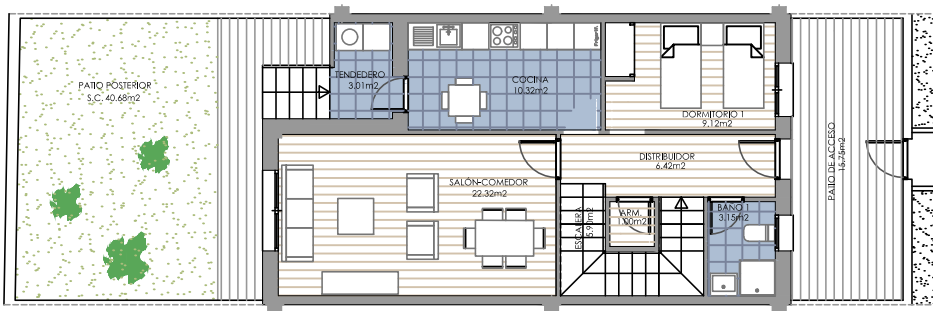
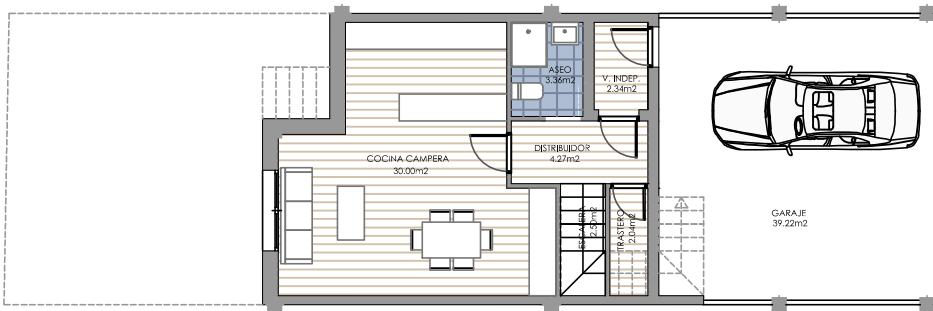


PLANTA PRIMERA



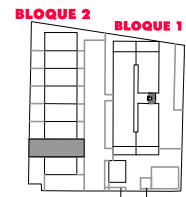
PLANTA BAJA



PLANTA SÓTANO

VIVIENDA 2	Superficies Útiles	Superficies Construidas
PLANTA BAJA		
Salón-Comedor	22,32 m ²	
Tendedero	3,01 m ²	
cocina	10,32 m ²	
Escalera	5,90 m ²	
Armario PB	1,00 m ²	
Distribuidor PB	6,42 m ²	
Dormitorio 1	9,12 m ²	
Baño 1	3,15 m ²	
TOTAL PLANTA BAJA	61,24 m²	73,17 m²
PLANTA PRIMERA		
Baño 2	4,95 m ²	
Dormitorio 2	14,58 m ²	
Armario P1	1,00 m ²	
Distribuidor P1	5,83 m ²	
Baño 3	4,20 m ²	
Dormitorio 3	11,07 m ²	
Dormitorio 4	13,81 m ²	
TOTAL PLANTA PRIMERA	55,44 m²	67,57 m²
PLANTA SÓTANO		
Trastero	2,04 m ²	
Aseo	3,30 m ²	
Cocina campera	30,00 m ²	49,89 m ²
Distribuidor	4,27 m ²	
Escalera	2,50 m ²	
Vestibulo P. Garaje	2,34 m ²	44,74 m ²
Plaza de Garaje	39,22 m ²	
TOTAL SÓTANO	83,67 m²	94,63 m²
TOTAL VIVIENDA	194,55 m²	235,37 m²
Patio de Acceso		17,55 m ²
Patio Posterior		40,68 m ²
TOTAL PATIO		58,23 m²
TOTAL SUP. CONSTRUIDA		293,60 m²

SITUACIÓN



BLOQUE 2. VIVIENDA 2