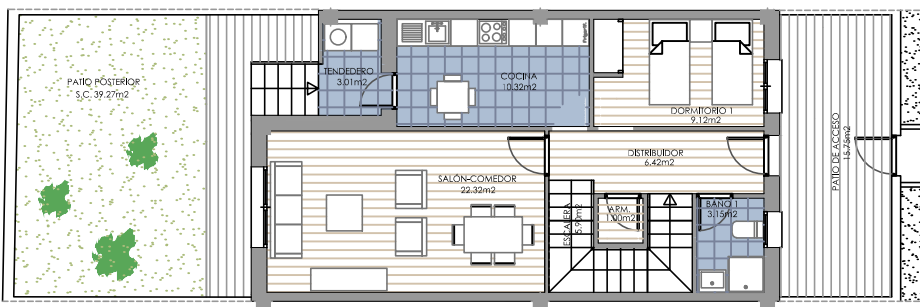
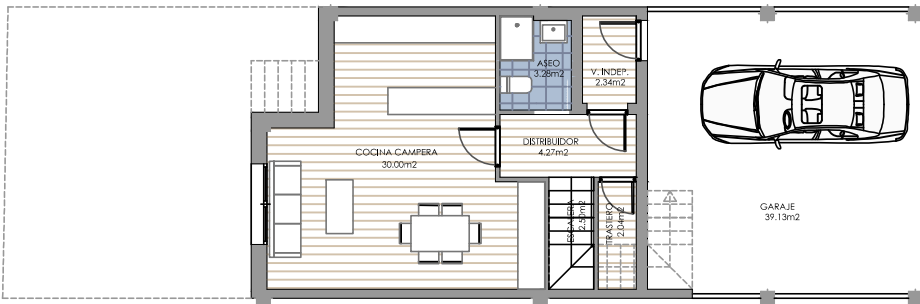


PLANTA PRIMERA



PLANTA BAJA



PLANTA SÓTANO

VIVIENDA 4	Superficies Útiles	Superficies Construidas
PLANTA BAJA		
Salón-Comedor	22,32 m ²	
Tendedero	3,01 m ²	
Cocina	10,32 m ²	
Escalera	5,90 m ²	
Armario PB	1,00 m ²	
Distribuidor PB	6,42 m ²	
Dormitorio 1	9,12 m ²	
Baño 1	3,15 m ²	
TOTAL PLANTA BAJA	61,24 m²	73,17 m²
PLANTA PRIMERA		
Baño 2	4,95 m ²	
Dormitorio 2	14,58 m ²	
Armario P1	1,00 m ²	
Distribuidor P1	5,83 m ²	
Baño 3	4,20 m ²	
Dormitorio 3	11,07 m ²	
Dormitorio 4	13,81 m ²	
TOTAL PLANTA PRIMERA	55,44 m²	67,57 m²
PLANTA SÓTANO		
Trastero	2,04 m ²	
Aseo	3,30 m ²	
Cocina campesina	30,00 m ²	49,89 m ²
Distribuidor	4,27 m ²	
Escalera	2,50 m ²	
Vestibulo P.Garaje	2,34 m ²	
Plaza de Garaje	39,13 m ²	44,81 m ²
TOTAL SÓTANO	83,58 m²	94,70 m²
TOTAL VIVIENDA	194,46 m²	235,44 m²
Patio de Acceso	17,57 m ²	
Patio Posterior	39,27 m ²	
TOTAL PATIO	56,84 m²	
TOTAL SUP. CONSTRUIDA		292,28 m²

SITUACIÓN



BLOQUE 2. VIVIENDA 4