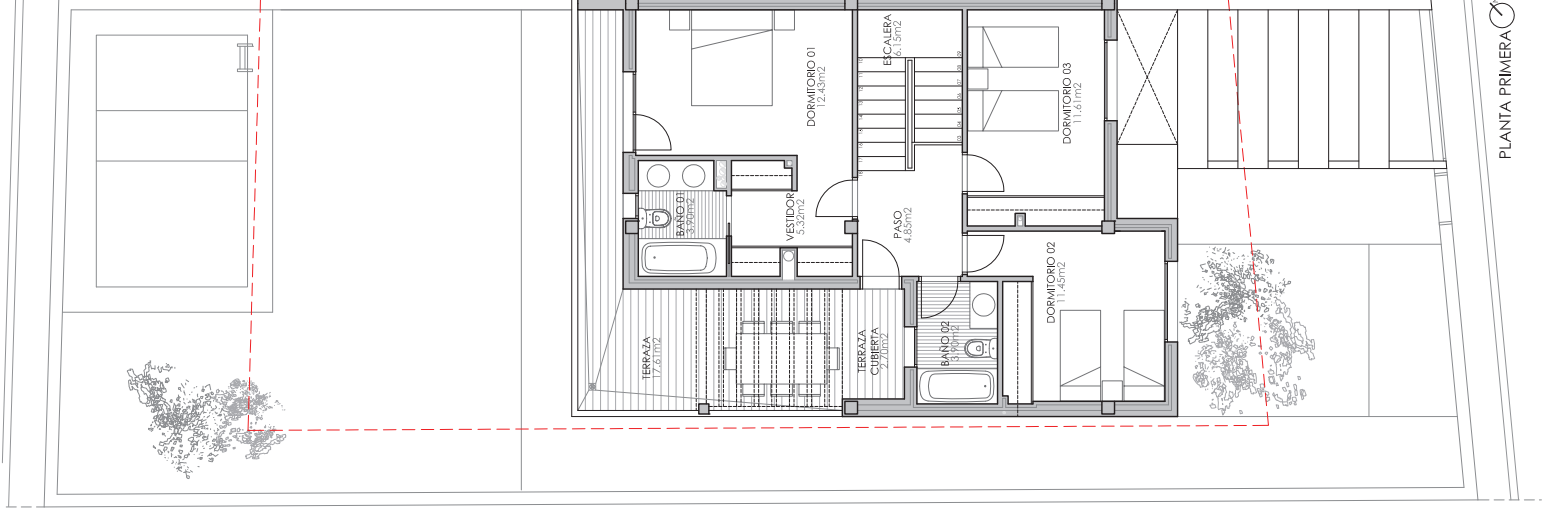




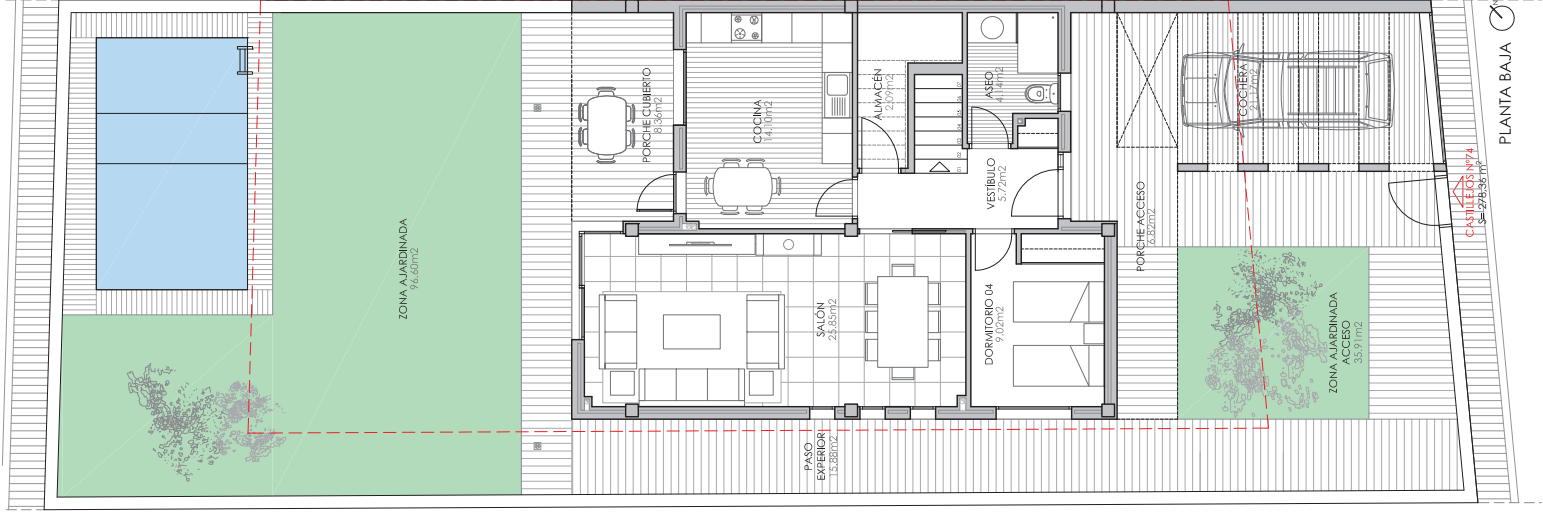
VIVIENDA CASTILLEJOS 74

ESCALA GRÁFICA PLANOS DISTRIBUCIÓN (metros)
NOTA: ESTE PLANO CORRESPONDE AL PROYECTO Y ESTÁ SUJETO A MODIFICACIONES POR MOTIVOS TÉCNICOS Y/O JURÍDICOS DURANTE SU DESARROLLO.

PLANTA BAJA	25.85m ²
SALÓN	14.10m ²
COCINA	2.09m ²
ALMACÉN	2.09m ²
DORMITORIO 04	9.02m ²
ASEO	4.14m ²
VESTIBULO	5.72m ²
PORCHE ACCESO (50%)	3.41m ²
PORCHE CUBIERTO (50%)	4.19m ²
SUPERFICIE ÚTIL BAJA	68.51m ²
S. CONSTRUIDA BAJA	84.71m ²
PLANTA PRIMERA	
DORMITORIO 01	12.43m ²
DORMITORIO 02	11.45m ²
DORMITORIO 03	11.61m ²
VESTIDOR	5.32m ²
BAÑO 01	3.90m ²
BAÑO 02	3.90m ²
PASO	4.85m ²
ESCALERA	6.15m ²
TERRAZA CUBIERTA (50%)	1.35m ²
SUPERFICIE ÚTIL PRIMERA	60.96m ²
S. CONSTRUIDA PRIMERA	67.76m ²
*SUPERFICIES NO COMPUTABLES	
COCHERA	21.17m ²
Z.A.JARDINADA ACCESO	35.91m ²
PASO EXTERIOR	15.88m ²
ZONA A.JARDINADA	96.60m ²
TERRAZA	17.61m ²
TOTAL SUPERFICIE ÚTIL	129.47m ²
TOTAL S. CONSTRUIDA	152.47m ²
SUPERFICIE PARCELA	278.36m ²



PLANTA PRIMERA



PLANTA BAJA